

VTホールディングス株式会社

(名証2部、大証JQ：7593)

2013年10月 会社説明



【沿革】

-
- 1983年 3月 愛知県東海市加木屋町丸根に、株式会社ホンダベルノ東海を資本金4,000万円をもって設立。
-
- 1983年 4月 本田技研工業株式会社とベルノ店取引基本契約を締結し、愛知県東海市加木屋町に東海店を開設。
-
- 1998年 9月 名古屋証券取引所市場第二部に上場。
-
- 2000年 6月 大阪証券取引所ナスダック・ジャパン市場(現・東京証券取引所 JASDAQ市場)に上場。
-
- 2003年 4月 自動車販売関連事業を株式会社ホンダベルノ東海として分社すると同時に、商号をVTホールディングス株式会社に変更し、持株会社体制へ移行。
-

社名	VTホールディングス株式会社
設立	1983年3月(前身：(株)ホンダベルノ東海)
本社	愛知県東海市
資本金	24億9,370万円
主な事業内容	自動車販売関連事業 (売上構成比 97%)
グループ従業員数	2,285名(2013年3月末日現在)
グループ構成	連結子会社23社、持分法適用関係会社2社(2013年3月末日現在)
発行済株式数	3,679万3,678株(2013年3月末日現在)

M&Aによる成長戦略

1998年9月に名証2部上場後、M&Aを開始

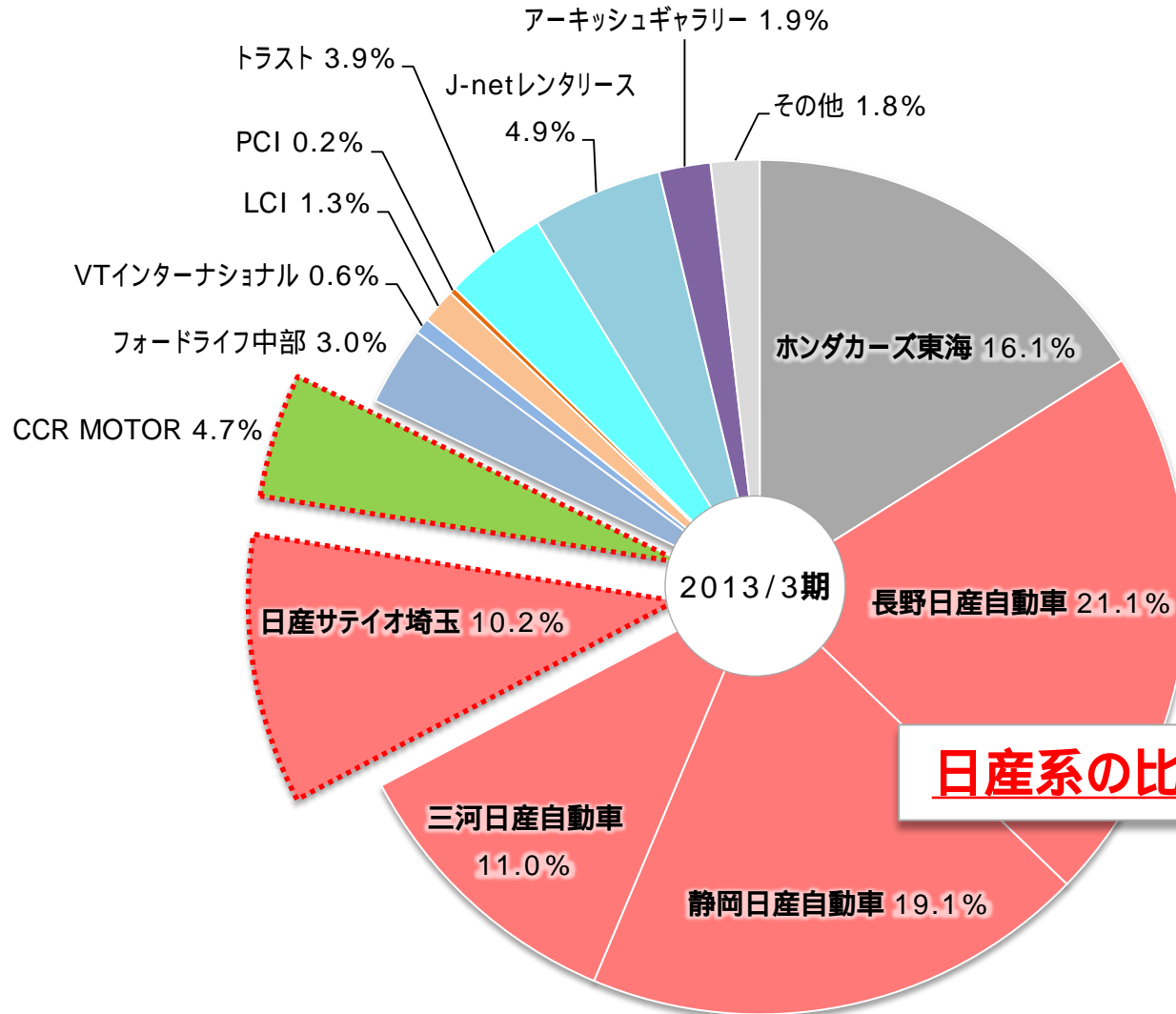
1999年 3月	(株)ホンダ自販名南	ホンダ系ディーラー（5店舗）	株式譲受	現ホンダ カーズ 東海
1999年 3月	(株)フォードライフ中部	フォード系ディーラー（9店舗）	株式譲受	現フォード ライフ中部
1999年 6月	(株)オリックスレンタカー中部	レンタカー会社（2店舗）	営業譲受	現J-netレンタリース
1999年 9月	(株)フォード鈴鹿	フォード系ディーラー（1店舗）	営業譲受	
2000年 2月	(株)フォード新岐阜	フォード系ディーラー（1店舗）	営業譲受	
2000年 4月	(株)ホンダベルノ岐阜 中京ホンダ(株)	ホンダ系ディーラー（2店舗） ホンダ系ディーラー（3店舗）	営業譲受 株式譲受	
2000年 5月	(株)ホンダ新知多	ホンダ系ディーラー（1店舗）	営業譲受	
2000年 6月	(株)オリックスレンタカー大阪	レンタカー会社（4店舗）	営業譲受	
2001年 5月	(株)アーキッシュギャラリー	注文住宅販売（2店舗）	営業譲受	
2002年 1月	(株)ホンダプリモ東海中	ホンダ系ディーラー（1店舗）	営業譲受	
2003年 3月	(株)トラスト	中古車の輸出	株式譲受	
2004年 1月	(株)シー・イー・エス	コンピューターソフトの製造・販売	株式譲受	
2005年 4月	(株)エル・シー・アイ	ロータス輸入総代理店（1店舗）	増資引受	
2005年 9月	VTインターナショナル(株)	ジャガー・ランドローバーディーラー（1店舗）	営業譲受	
2006年 1月	長野日産自動車(株)	日産系ディーラー（41店舗）	株式譲受	
2006年 7月	静岡日産自動車(株) 三河日産自動車(株)	日産系ディーラー（39店舗） 日産系ディーラー（13店舗）	株式譲受 株式譲受	
2011年 2月	Western Breeze Trading 23 (Proprietary) Limited	南アフリカ共和国のプジョー/フィアット・アルファロメオ系ディーラー（2店舗）	増資引受	現・TRUST ABSOLUT AUTO (PTY) LIMITED
2011年10月	SOJITZ ABSOLUT AUTO (PROPRIETARY) LIMITED	南アフリカ共和国のスズキディーラー(3店舗)	増資引受	現・SKY ABSOLUT AUTO (PTY) LIMITED
2012年 4月	(株)日産サテオ埼玉	日産系ディーラー（21店舗）	株式譲受	
	COLT CAR RETAIL LIMITED	英国の三菱系ディーラー（11店舗）	株式譲受	現CCR MOTOR CO.LTD.

会社別 売上構成

VT HOLDINGS

2013年10月 会社説明

ホンダカーズ東海と日産系4社の主要5社で全体の約78%

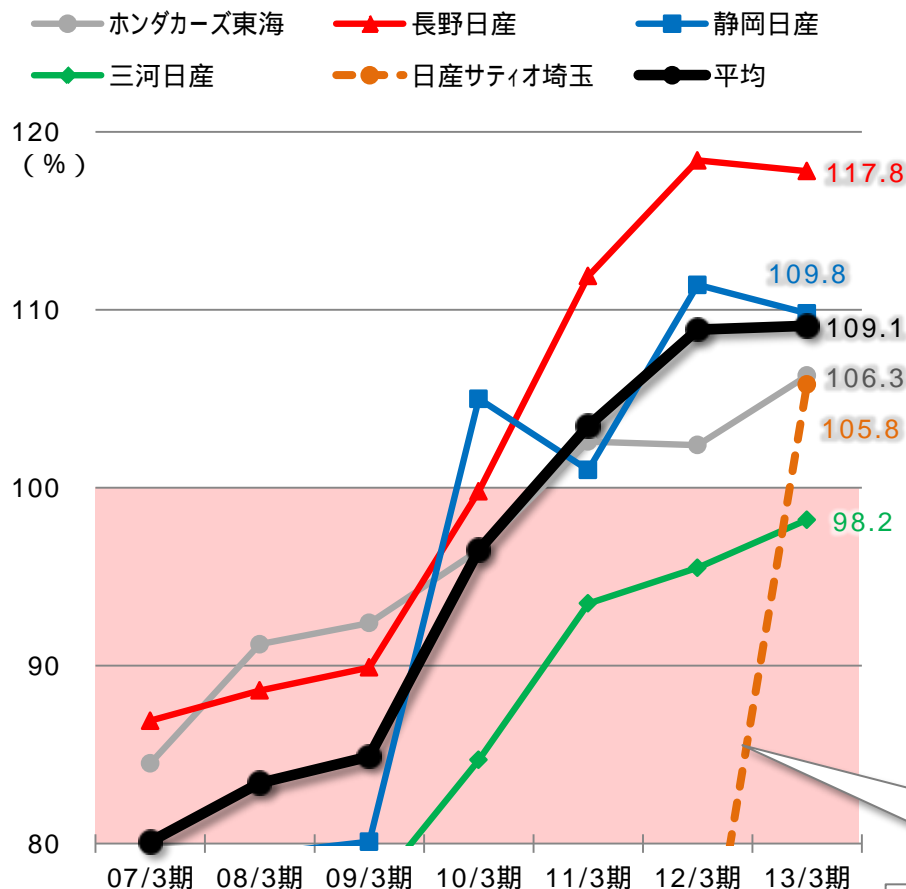


日産系の比率が、約61%

基盤収益カバー率

主要ディーラー平均で109.1%

【基盤収益カバー率】



サティオ埼玉12/3期は、当社子会社化前の参考値となります。

基盤収益カバー率については、連結調整など考慮前の各社個別の決算数値に基づきつつ、一部5社比較の為の修正を行っております。

平均は、各社の売上高に応じて、加重平均しております。

基盤収益カバー率

= 新車以外の粗利益 ÷ 販管費

(新車以外の部門の利益で、販管費をどの程度カバーできるかを表す指標)

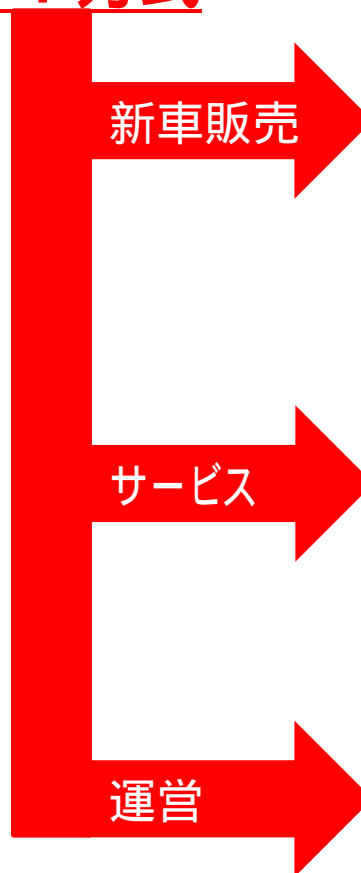


- 100%を超えれば、新車が売れなくても赤字にならない
- メーカー次第となる新型車の発売サイクル等、外部要因に左右されやすい新車部門以外で、コストを賄う「**新車が売れなくても赤字にならない企業体質**」を確立
- 主要5社で、グループ全体の売上高の約78%を占める。

2012年4月に子会社化した日産サティオ埼玉は、初年度から100%超を達成

自動車ディーラー随一の収益力

自動車ディーラーとして、最高水準の利益率を誇る経営ノウハウ、営業ノウハウ = **VT方式**



(具体例)

オリジナルモデルのワンプライス戦略

(値引き抑制 = 付加価値確保)

- オプション用品を含めお買い得感のあるパッケージを提案
- 独自にカスタマイズされたオリジナルスタイルの商品開発
- オリジナルのTV、DVDモニターなど独自商品の提案

サービスマンも営業マン

- メンテナンスパックによる顧客の囲い込み
- 営業マン、サービスマンが連携し、車両状態、顧客ニーズに合った提案営業

誰もが売れるシステム、マニュアル

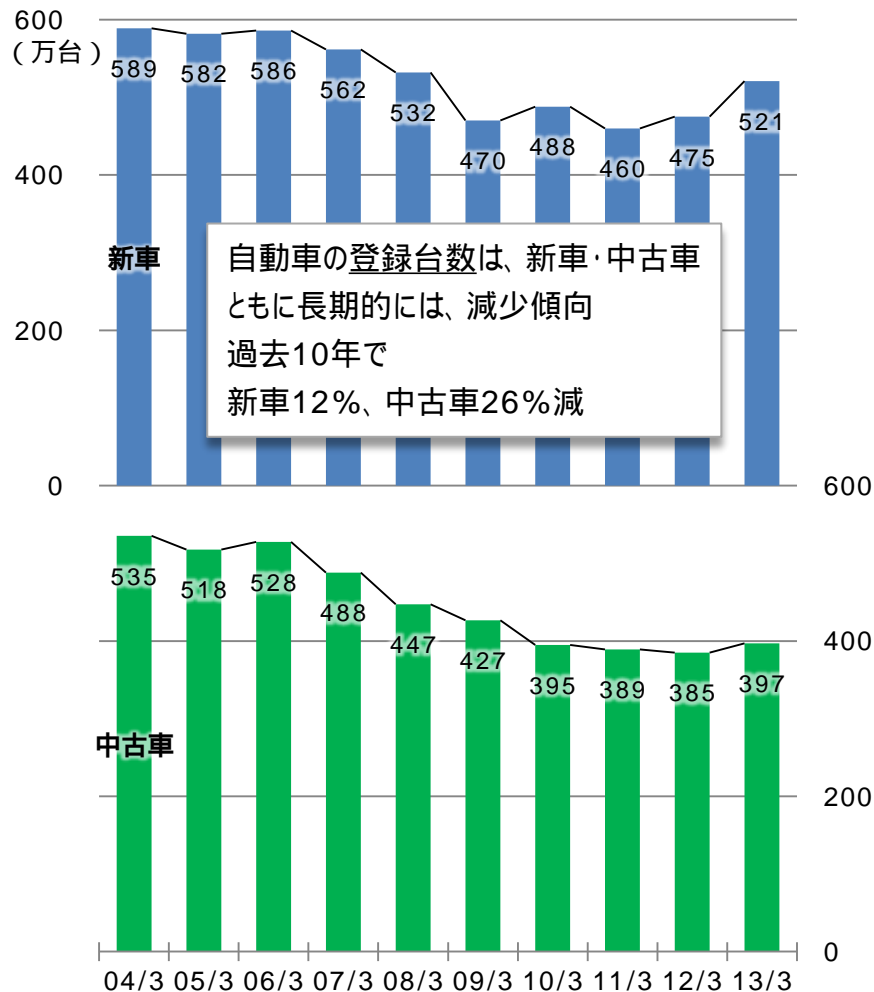
- 店頭商談の効率を最大化し、誰でも簡単に提案できる商談支援システム
- 提案型話法で顧客に合った買い替え時期を提案できるツール

VTグループ営業利益率 6.6% vs 業界平均営業利益率 平均2.7%

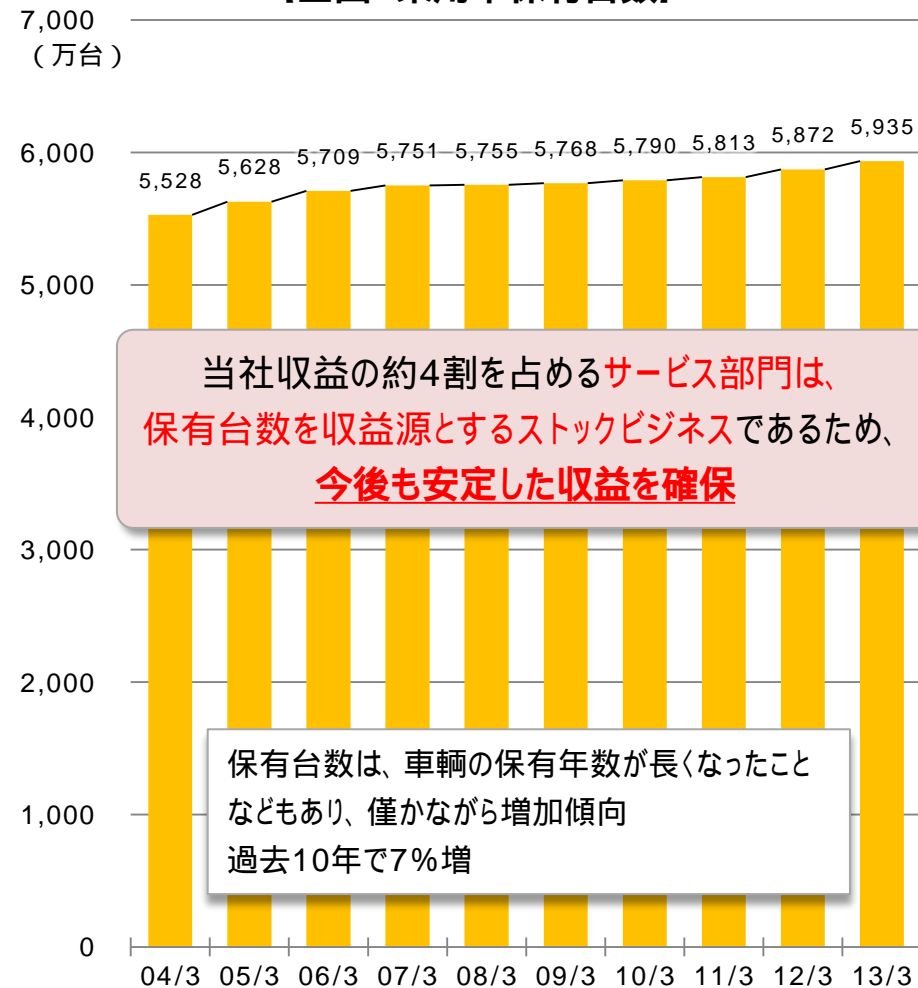
(2013年3月期 日本自動車販売協会連合会調べ)

全国乗用車保有台数は、安定的に推移

【全国 新車・中古車 登録台数】



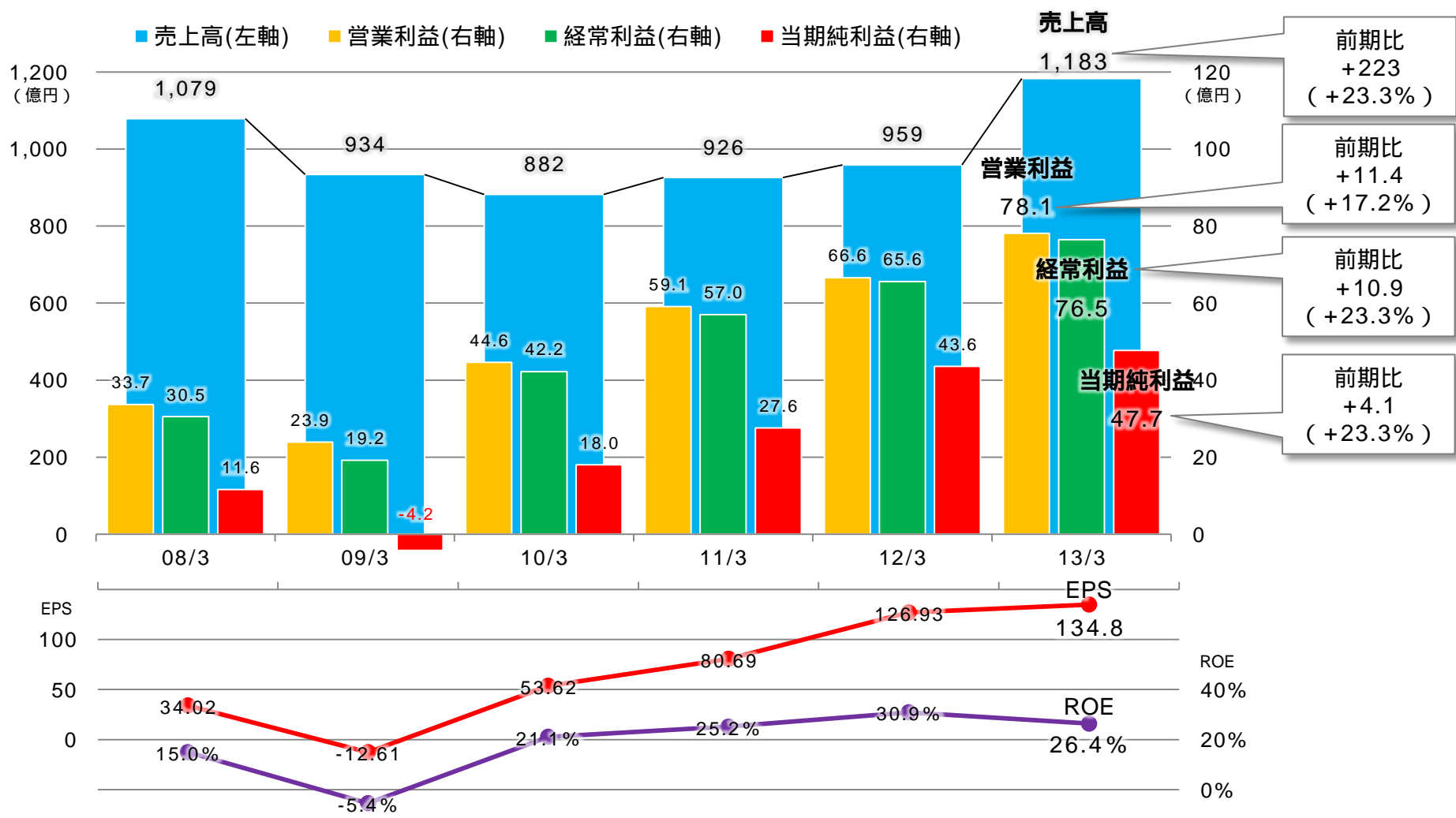
【全国 乗用車保有台数】



2013年3月期 P/L

M&A効果で売上、利益ともに過去最高を更新

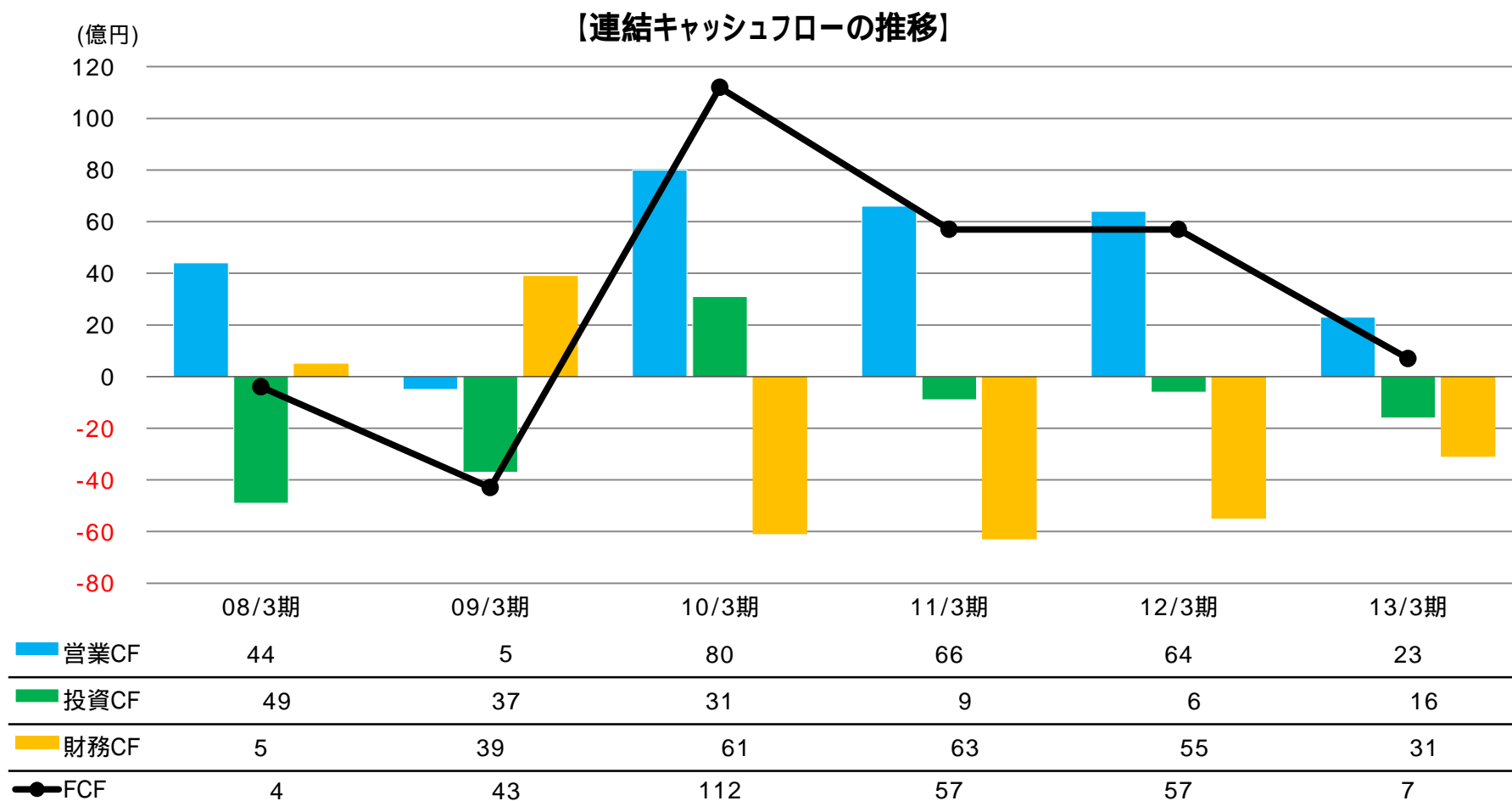
既存事業が順調に推移したことに加え、2012年4月にM&Aした日産サテオ埼玉等が連結業績に寄与し、売上高、営業利益、経常利益、当期純利益のすべてが過去最高に



一時的に営業キャッシュフローが減少

ü メーカーへの仕入れ代金支払いサイトが1カ月短縮となったことによるもの。影響額は、約45億円程度。

FCF = フリーキャッシュフロー（営業CF + 投資CF）



主な子会社 ホンダカーズ東海

VT HOLDINGS

2013年10月 会社説明



HONDA

<愛知県尾張、岐阜県西濃>

- ・新車 25拠点
- ・中古車 1拠点

13/3期は、エコカー補助金、NBOXのヒット等により、
上期から好調に推移

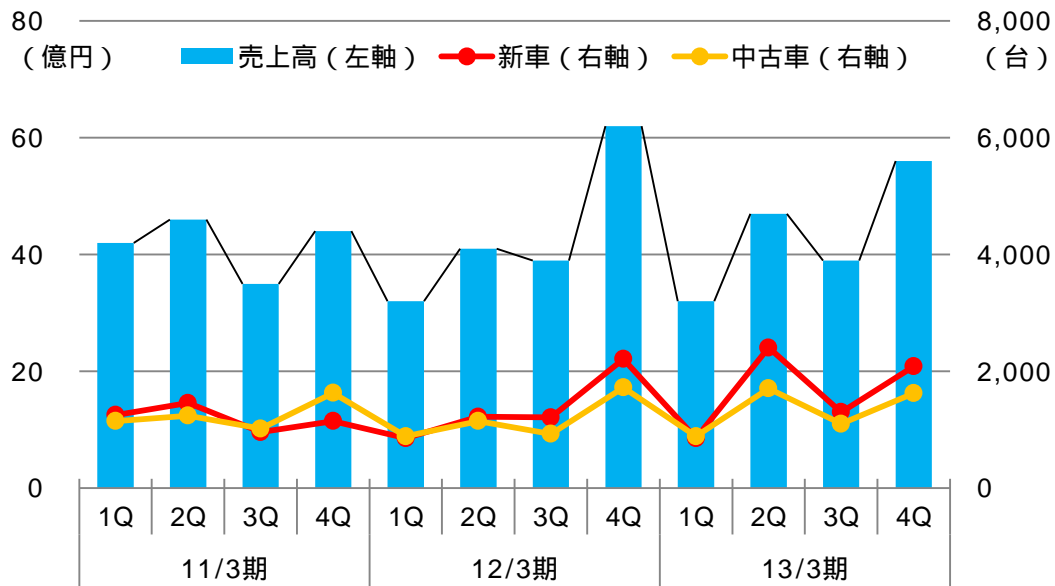
売上高、経常利益ともに過去最高を更新

売上高経常利益率 8.6% (前年同期 7.5%)

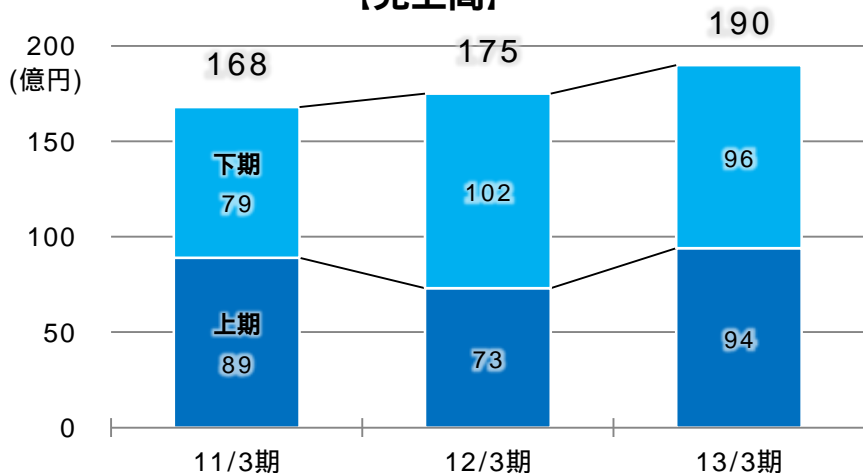
連結売上高に対する構成比 16.1%

上場時の母体企業でもあり、ここで培われた運営ノウハウが
グループ傘下の他のディーラーに注入され、収益性強化に
寄与

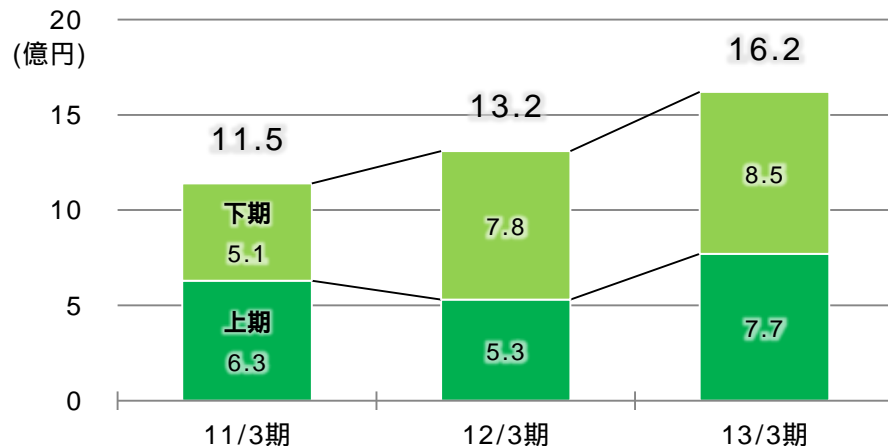
【売上高及び販売台数の四半期推移】



【売上高】



【経常利益】



ホンダ車のトピックス

2013年3月期

7月 NBOX+ 新発売

Nシリーズ第2弾として、軽乗用車最大級の広さを実現した新型軽乗用車「NBOX+」を発売（7/6）



11月 N one 新発売

Nシリーズ第3弾として、プレミアムな軽自動車「N one」を発売（11/1）



2014年3月期

6月 アコードハイブリッド、アコードプラグインハイブリッド 登場

上級セダンに相応しい上質な走り、30.0km/Lという圧倒的な低燃費を実現（6/21）



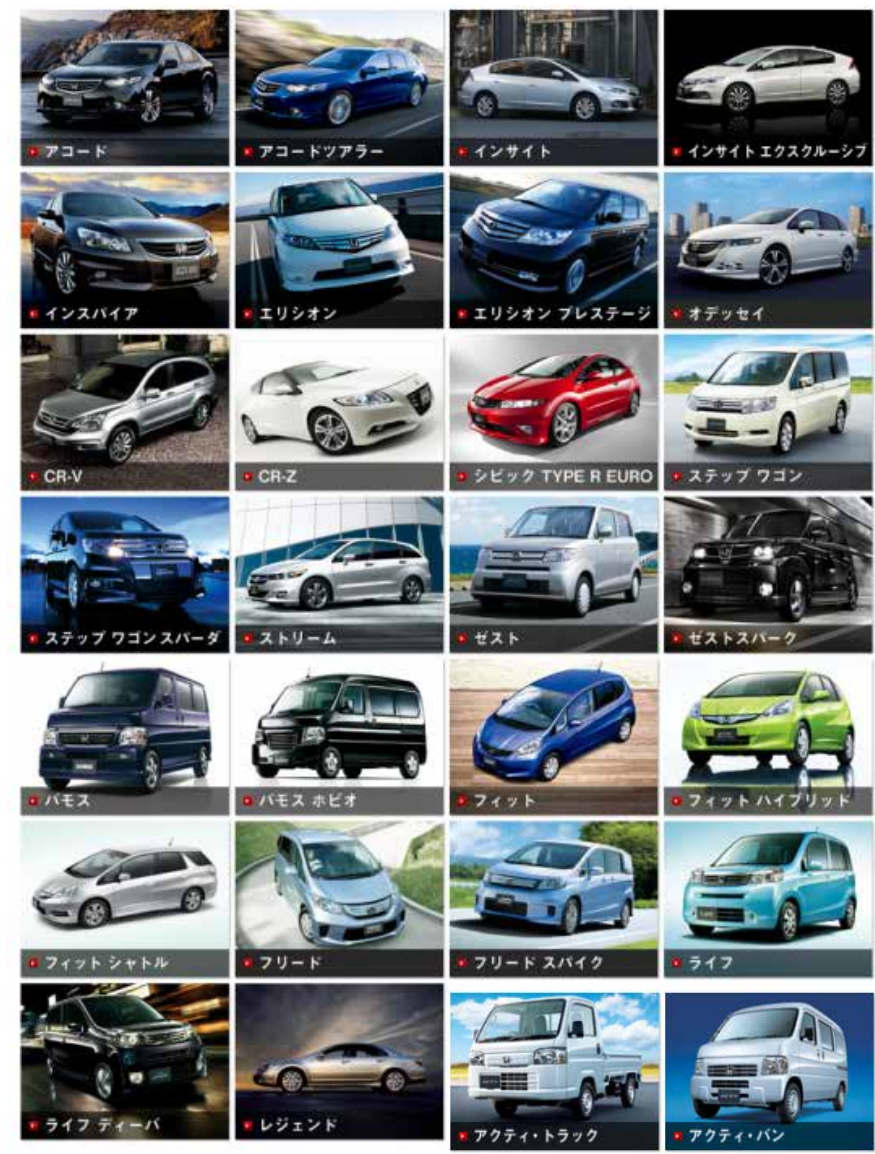
9月 FIT ニューモデル登場

人気のFITが驚きの低燃費36.4 km/Lを実現し、新登場（9/5）



下期 FITシリーズのセダン、SUV 登場

下期 新型ミニバン 登場





<長野県全域>

- ・新車 31拠点
- ・中古車 5拠点

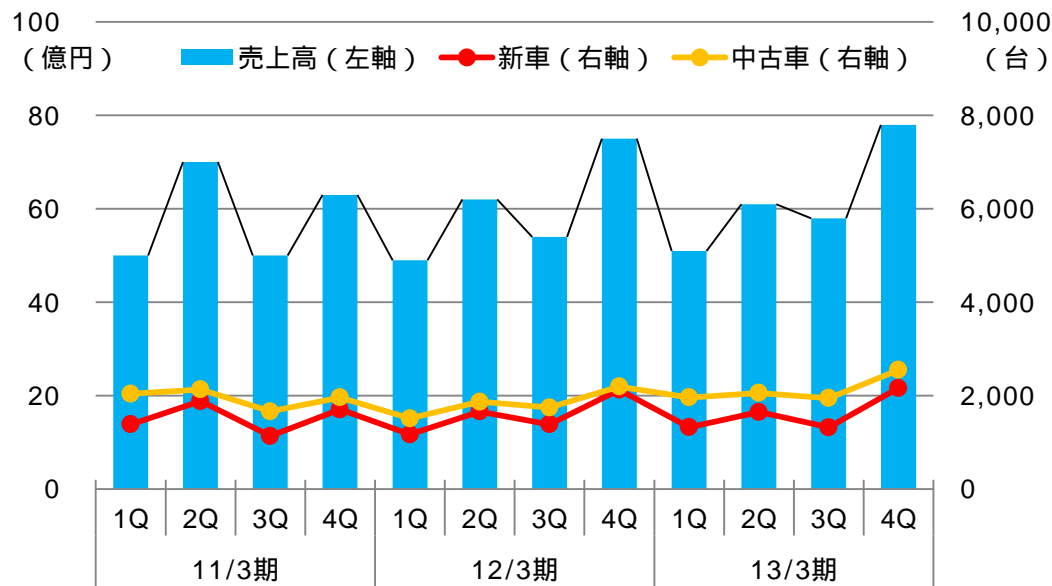
増収、減益

12/3期上期は震災後他のメーカーに比べ商品供給が早く回復したこと等の特殊要因を含む

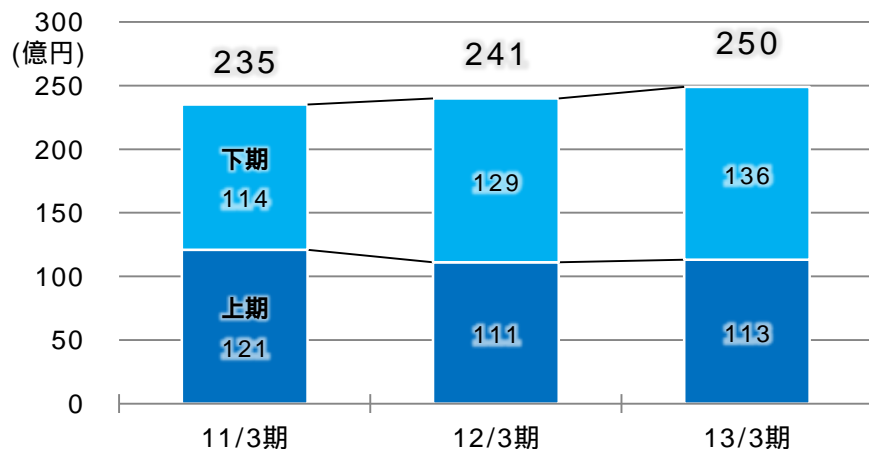
売上高経常利益率 10.3% (前年同期 11.1%)

連結売上高に対する構成比 21.1%

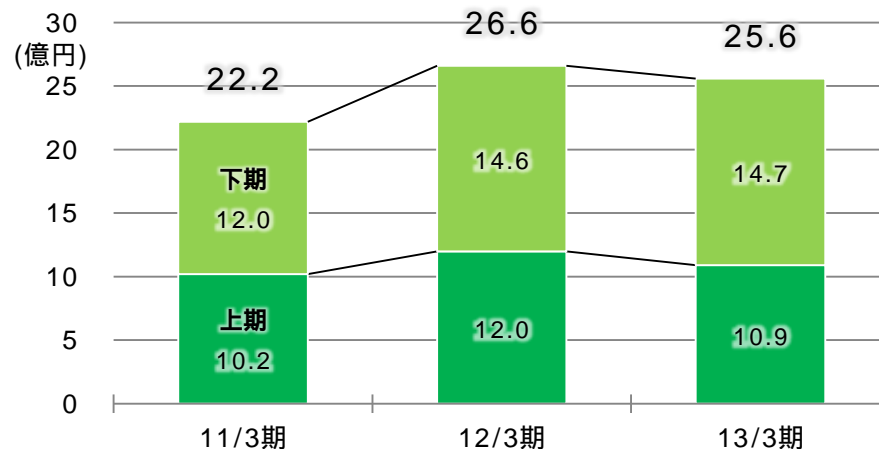
【売上高及び販売台数の四半期推移】



【売上高】



【経常利益】



主な子会社 静岡日産自動車

VT HOLDINGS

2013年10月 会社説明



<静岡県中東部>

- ・新車 25拠点
- ・中古車 4拠点

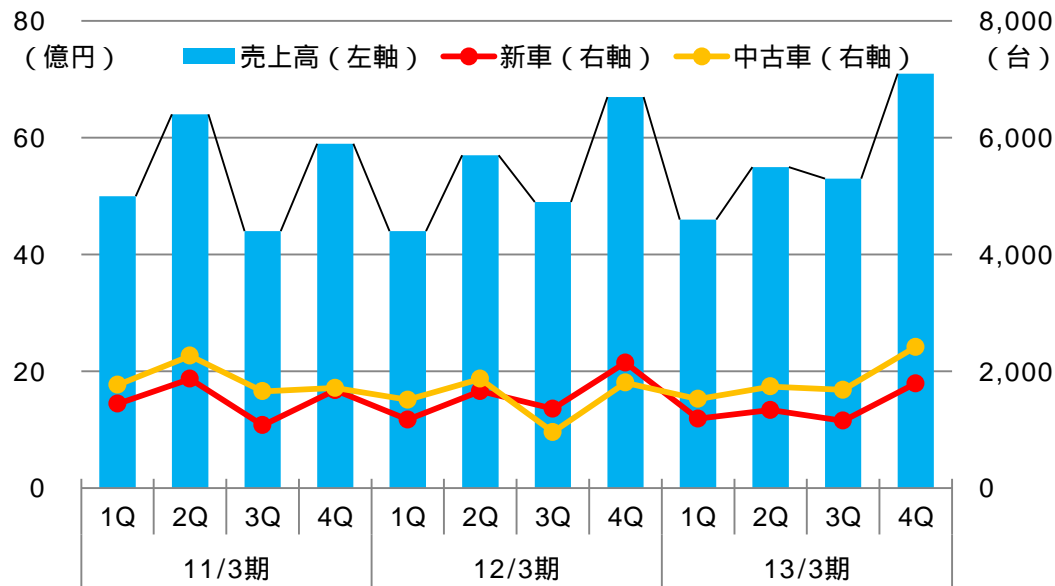
増収、増益 過去最高益

12/3期上期は震災後他のメーカーに比べ商品供給が早く回復したこと等の特殊要因を含む

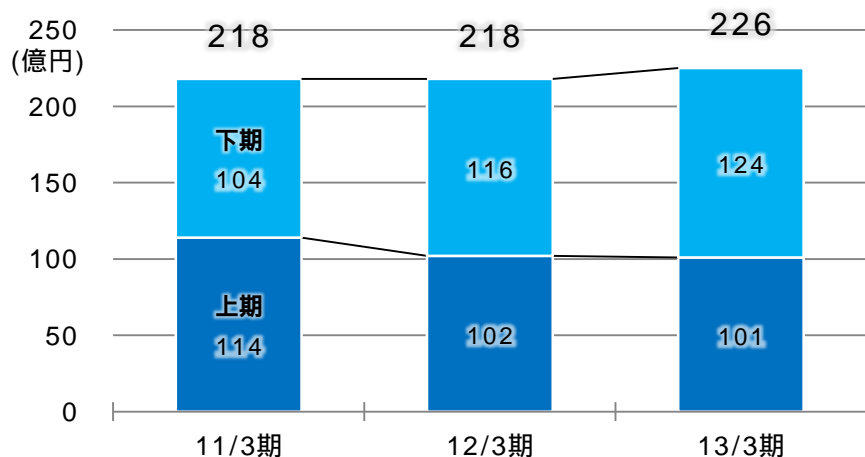
売上高経常利益率 7.9% (前年同期 8.0%)

連結売上高に対する構成比 19.1%

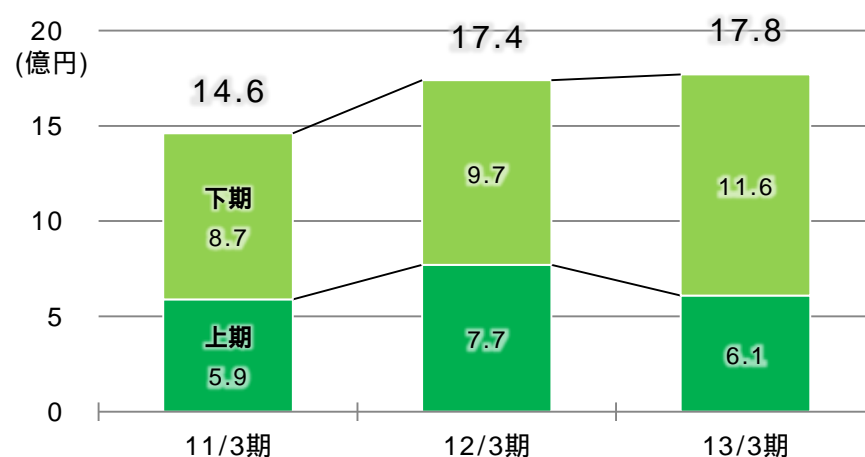
【売上高及び販売台数の四半期推移】



【売上高】



【経常利益】



主要子会社 三河日産自動車



<愛知県西三河>

- ・新車 11拠点
- ・中古車 2拠点

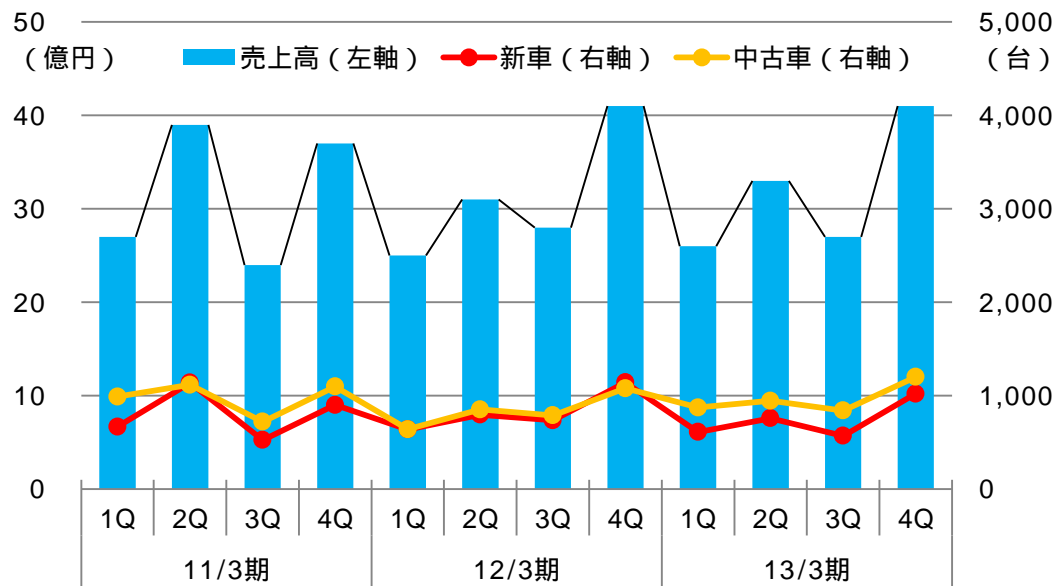
増収、減益

12/3期上期は震災後他のメーカーに比べ商品供給が早く回復したこと等の特殊要因を含む

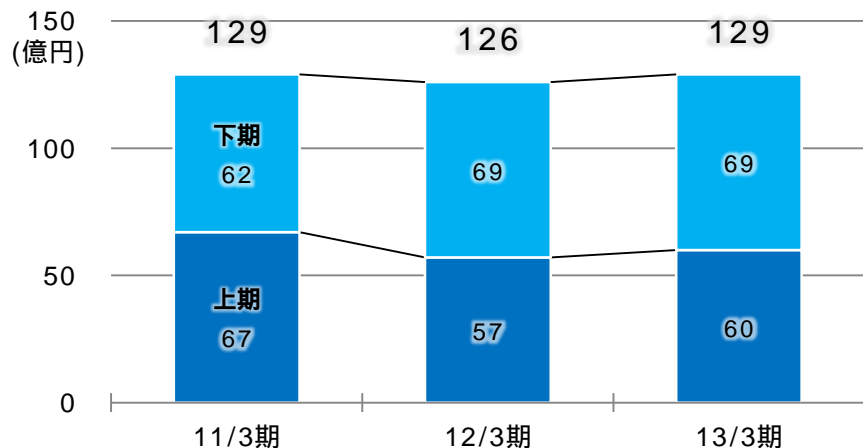
売上高経常利益率 5.7% (前年同期 8.0%)

連結売上高に対する構成比 11.0%

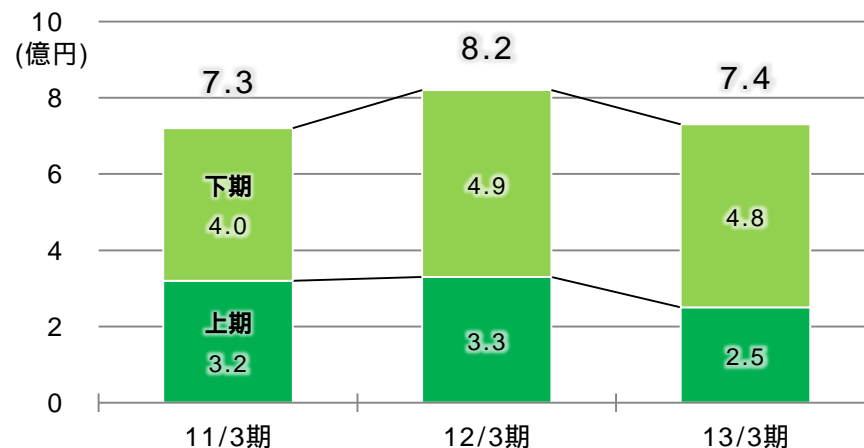
【売上高及び販売台数の四半期推移】



【売上高】



【経常利益】



主な子会社 日産サティオ埼玉



<埼玉県東南部>

- ・新車 17拠点
- ・中古車 2拠点

2012年4月2日に子会社化

当社グループのノウハウで収益改善し、半年足らずで日産系トップディーラーに仲間入り

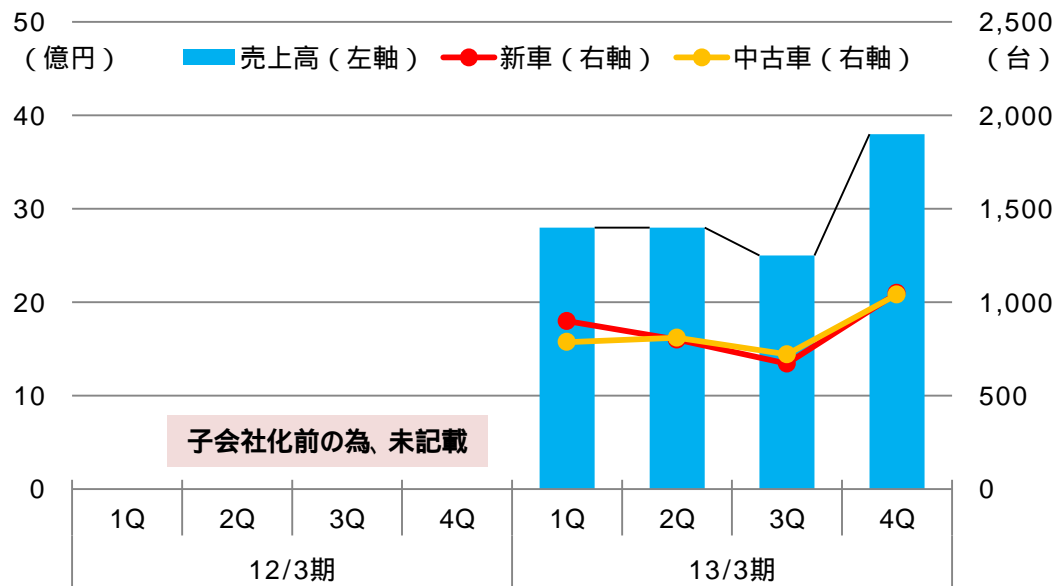
売上高経常利益率 6.7%

(子会社化前の参考値 0.4%)

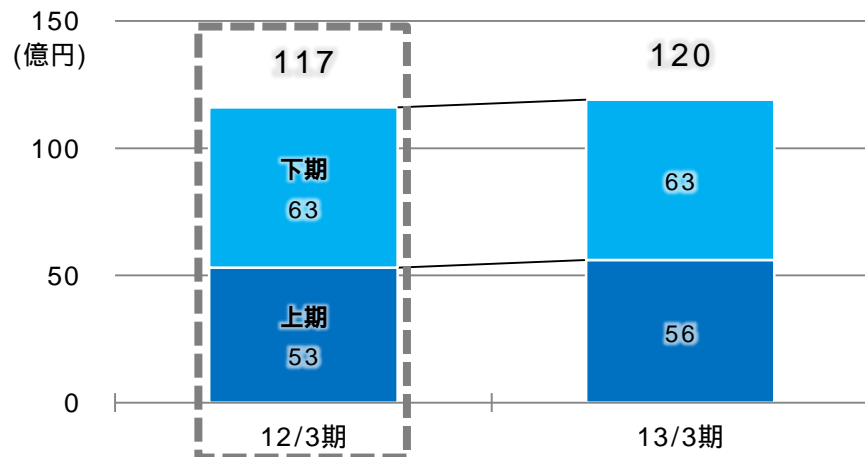
連結売上高に対する構成比 10.2%

グラフ内の2012年3月期の売上高・経常利益は、子会社化前であり、当社連結業績とは関係なく、また新設分割前の旧日産サティオ埼玉の数値であり、当社基準の監査等がなされていない参考数値となります。

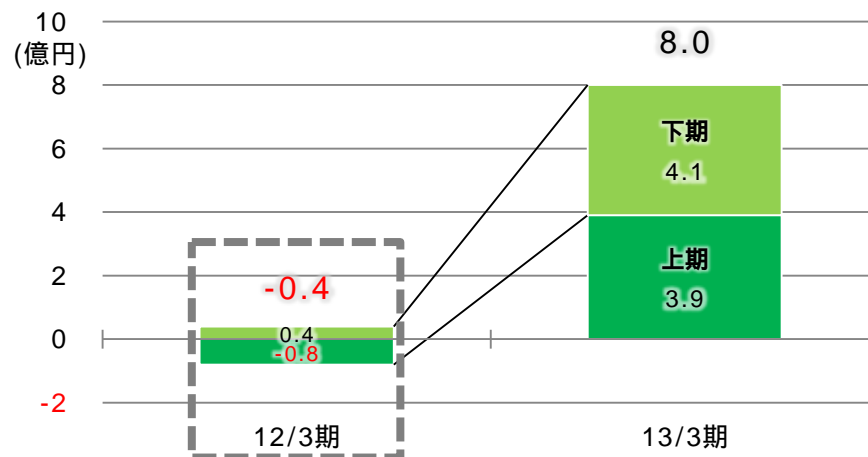
【売上高及び販売台数の四半期推移】



【売上高】



【経常利益】





2013年3月期

6月 NV350キャラバン 新登場

「キャラバン」をフルモデルチェンジし、「NV350キャラバン」と改め新発売（6/15）



8月 セレナ S-HYBRID 新発売

人気のセレナに待望のハイブリッドモデルが登場（8/1）



9月 ノート フルモデルチェンジ

ガソリン登録車クラスナンバー1の低燃費でフルモデルチェンジ（9/3）



日産リーフ



ジューク



ティータ



ノート



キューブ



マーチ



ルークス



モコ



オットー



キックス



クリッパーリオ



エルグランド



セレナ



ラフェスタ
ハイウェイスター



ラフェスタ JOY



NV200パネット

2014年3月期

6月 DAYS (デイズ) 新登場

ハイトワゴンタイプの新型軽自動車を発表（6/6）



下期 DAYZROOX (デイズルークス) 新登場

現行「ルークス」の後継モデルを発売予定



GT-R



スカイライン
クーペ



フェアレディZ



スカイライン
クロスオーバー



ムラーノ



エクストレイル



デュアリス



ジューク



ウイングロード



ラティオ



フーガ ハイブリッド



フーガ



スカイライン



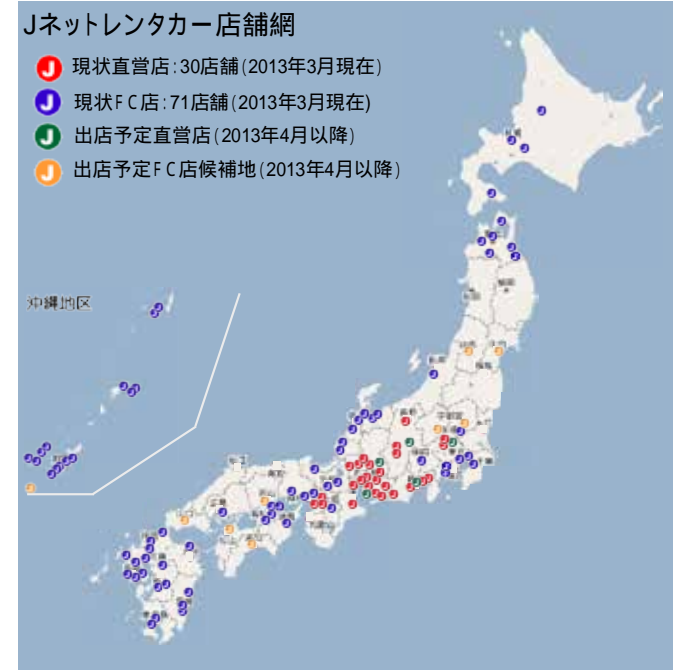
ティアナ



シルフィ



直営店 30店舗
 F C店 71店舗
 計 101店舗
 (2013年3月末時点)



新規出店の効果もあり、売上高、経常利益ともに過去最高を更新
 予約サイトの強化、TVCMの継続実施等、個人顧客の獲得に注力

売上高経常利益率 14.8% (前年同期 13.7%)

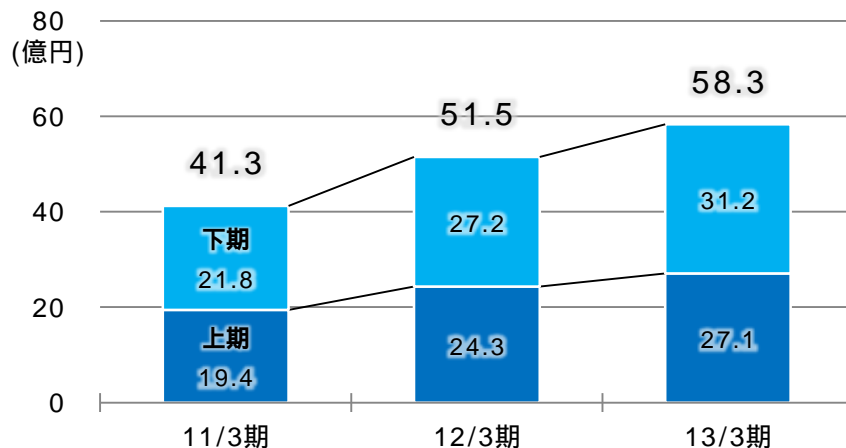
連結売上高に対する構成比 4.9%

< 新規出店 >

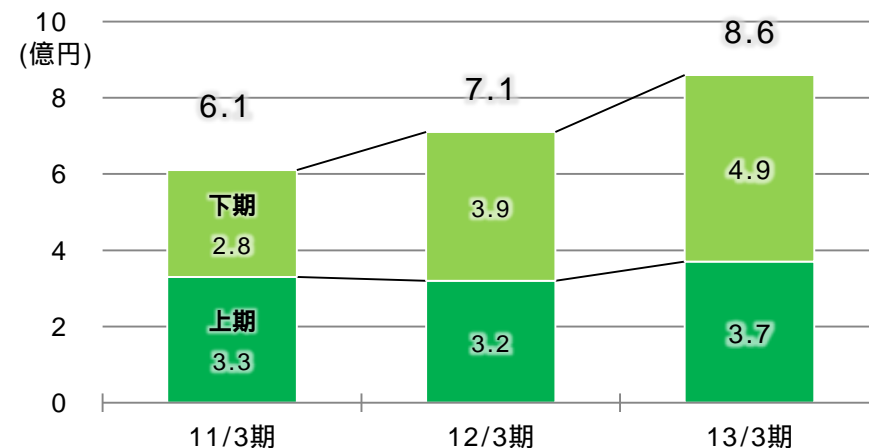
直営 蕨店、関店、北上尾駅前店

FC店 飛騨高山駅前案内所、甲斐店、小山喜沢店、徳島店、新潟店、小豆島店

【売上高】



【経常利益】



グループの自動車販売拠点数

VT HOLDINGS

2013年10月 会社説明

(2013年3月31日現在)

	集計区分	会社名	ブランド別	店舗数			代理店数
				新車	中古車	合計	
国内	ホンダ	(株)ホンダカーズ東海	ホンダ	25	1	26	-
	日産	長野日産自動車(株)	日産	31	5	36	-
		静岡日産自動車(株)	日産	24	4	29	-
		三河日産自動車(株)	日産	11	2	13	-
		(株)日産サテリオ埼玉	日産	17	2	19	-
	その他のディーラー	(株)フォードライフ中部	スズキ	4	8	15	-
			フォード	3			
		VTインターナショナル(株)	プジョー/シトロエン	1		1	-
	輸入車 インポーター	ピーシーアイ(株)	SAAB				13
			ケータハム				20
エルシーアイ(株)		ロータス	2		2	17	
レンタカー	J-netレンタリース(株)	—		1	1	-	
海外	その他のディーラー	TAA	フィアット/アルファロメオ	1		2	-
			プジョー	1			-
		SAA	スズキ	3		3	-
		CCR	三菱	11		11	-
				134	23	157	

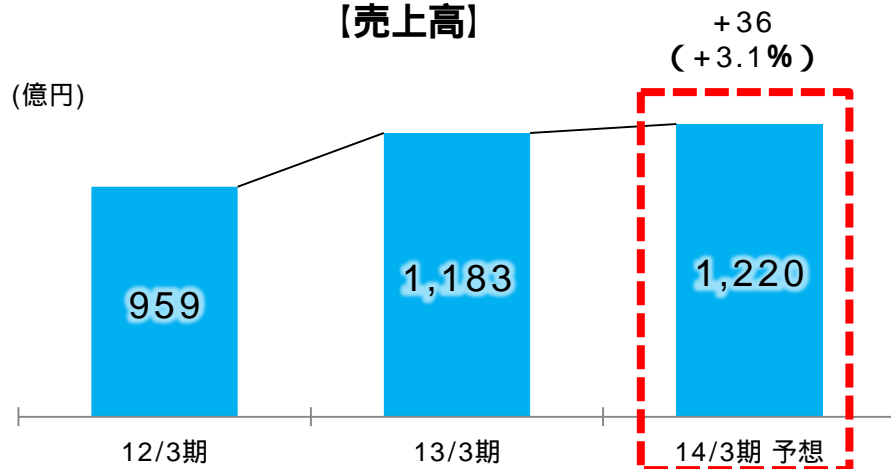
青字は、12/3期にM&Aした子会社 赤字は、13/3期にM&Aした子会社

売上高、営業利益、経常利益は、過去最高を更新見込

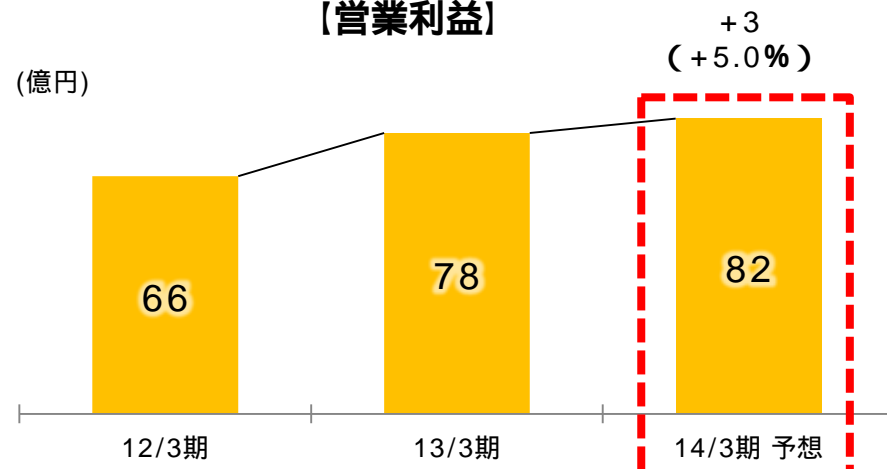
収益力強化をさらに進め、既存会社、新規連結会社ともに堅調に推移する見込み。

なお、新規のM&Aについては、未確定要素が大きい為、以下の業績予想に含んでおりません。

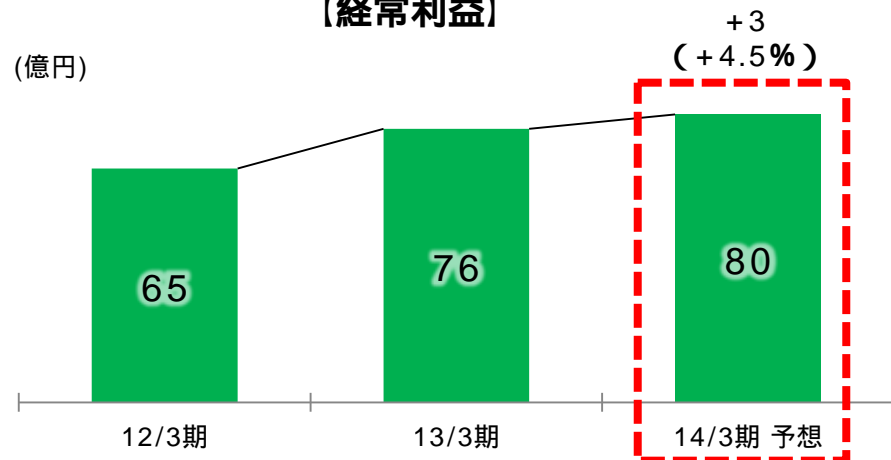
【売上高】



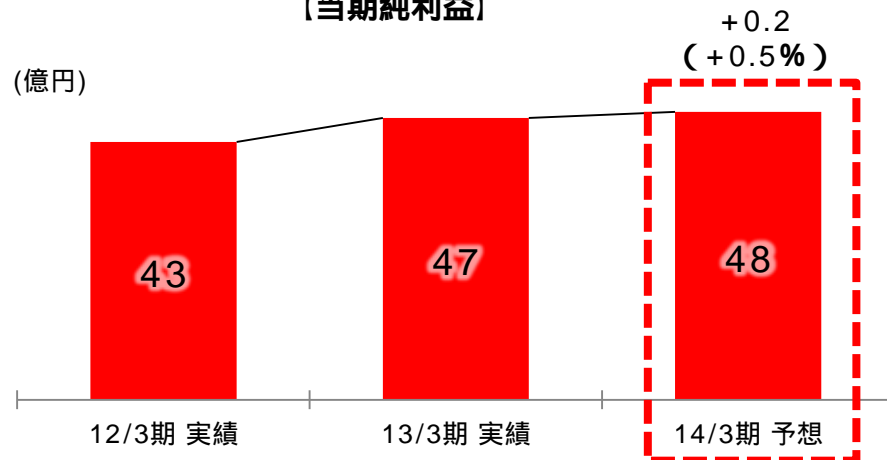
【営業利益】



【経常利益】



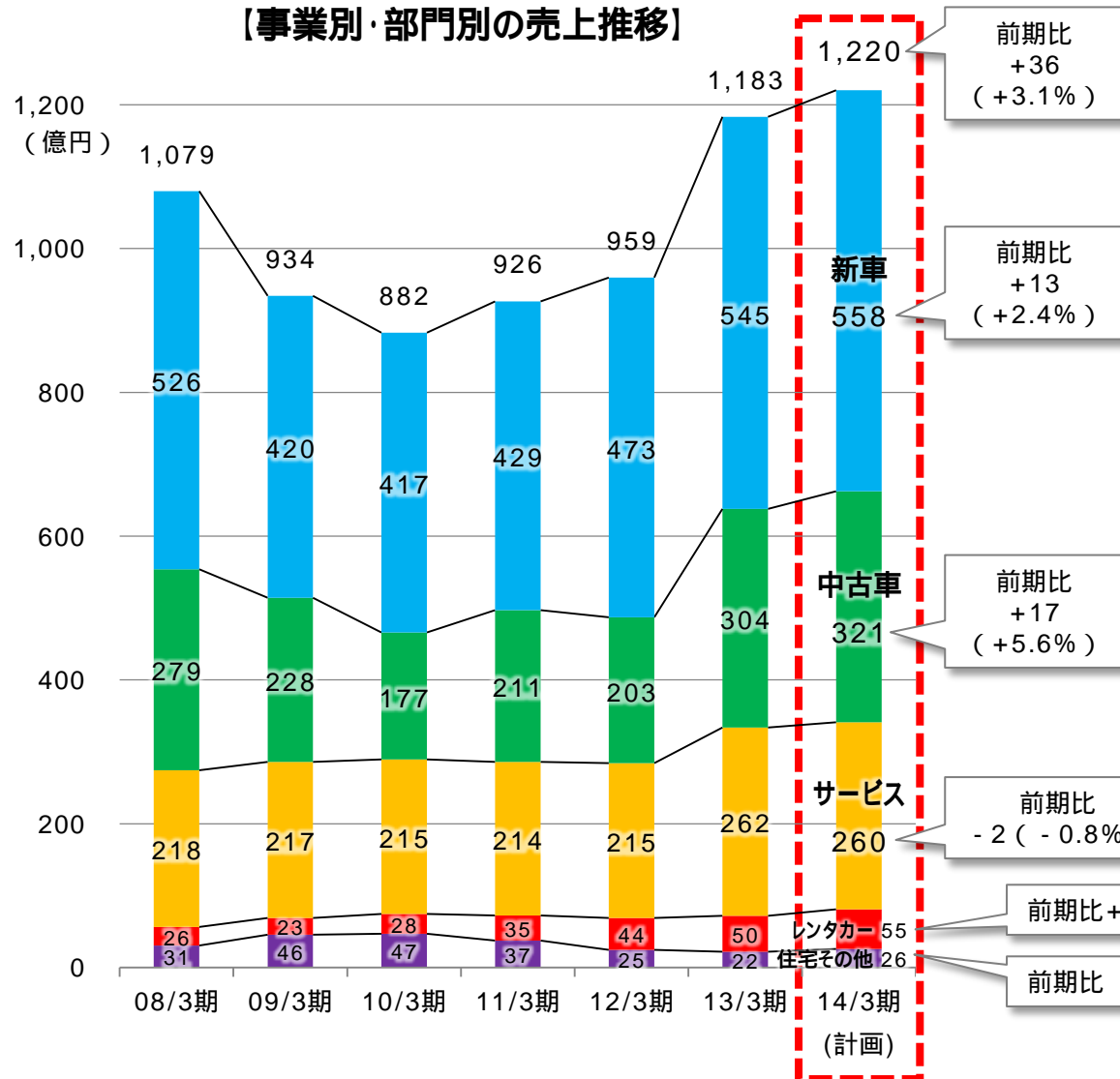
【当期純利益】



事業別・部門別売上高 計画

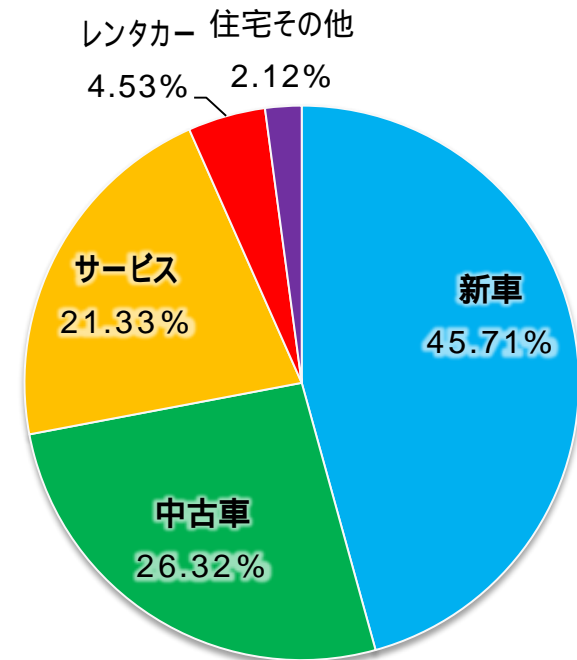
新型車効果などもあり、各部門、堅調に推移する見通し

【事業別・部門別の売上推移】



【事業別・部門別売上高構成】

2014/3期 計画



中期経営目標

Ⅰ 売上高経常利益率 8%以上

- ü 2013年3月期の売上高経常利益率6.5%
- ü 当社グループ内で最も高い収益性を誇る長野日産自動車（経常利益率10.3%）をベンチマークに、グループ全社の収益性向上を図る
- ü M & Aにより子会社化した新会社の収益力を更に向上させること、中古車輸出事業とのシナジー創出、レンタカー事業の全国展開等がポイント

Ⅰ 自己資本比率 30%以上

- ü 2013年3月期末の自己資本比率25.4%
- ü 自己資本蓄積のための収益性向上策は、上記のとおり
- ü 投資効率を重視したM & Aにより、事業拡大と有利子負債の圧縮を営業キャッシュフローの範囲内で、両立させる

高い収益効率の実現により、事業規模の拡大と財務の安定性を両立させ、安定成長を目指す

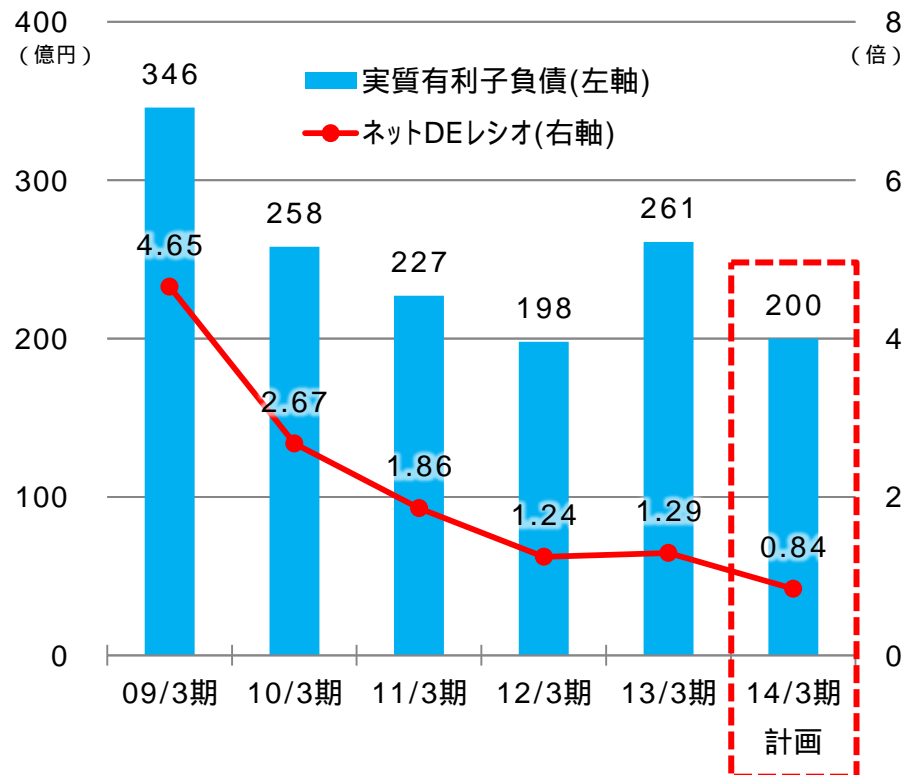
財務体質の強化

1. 実質有利子負債の削減

4月に実施したM & Aに伴い、負債は増化した
が、自己資本蓄積も進んだため、ネットDEレシオ
は、ほぼ前期並みを維持

実質有利子負債 = 有利子負債 - 現預金
ネットDEレシオ = 実質有利子負債 ÷ 自己資本
(実質負債資本倍率)

【実質有利子負債】

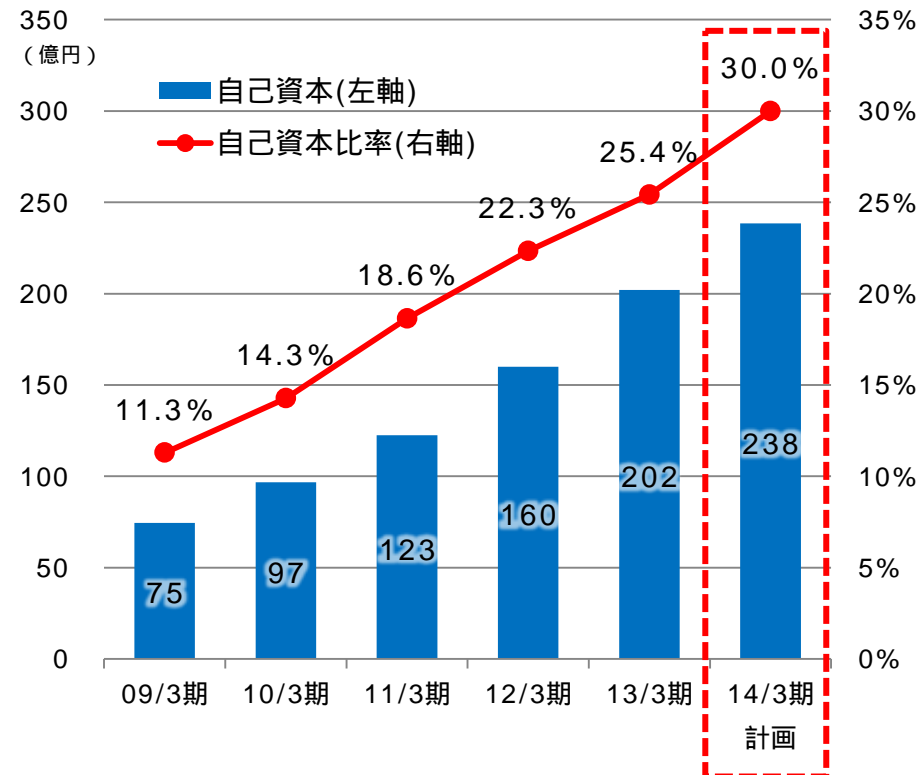


2. 自己資本の充実

左記の負債増などがあったが、業績が堅調に推移
したことにより、自己資本比率は、前期末比3.1%
プラスの**25.4%**を確保

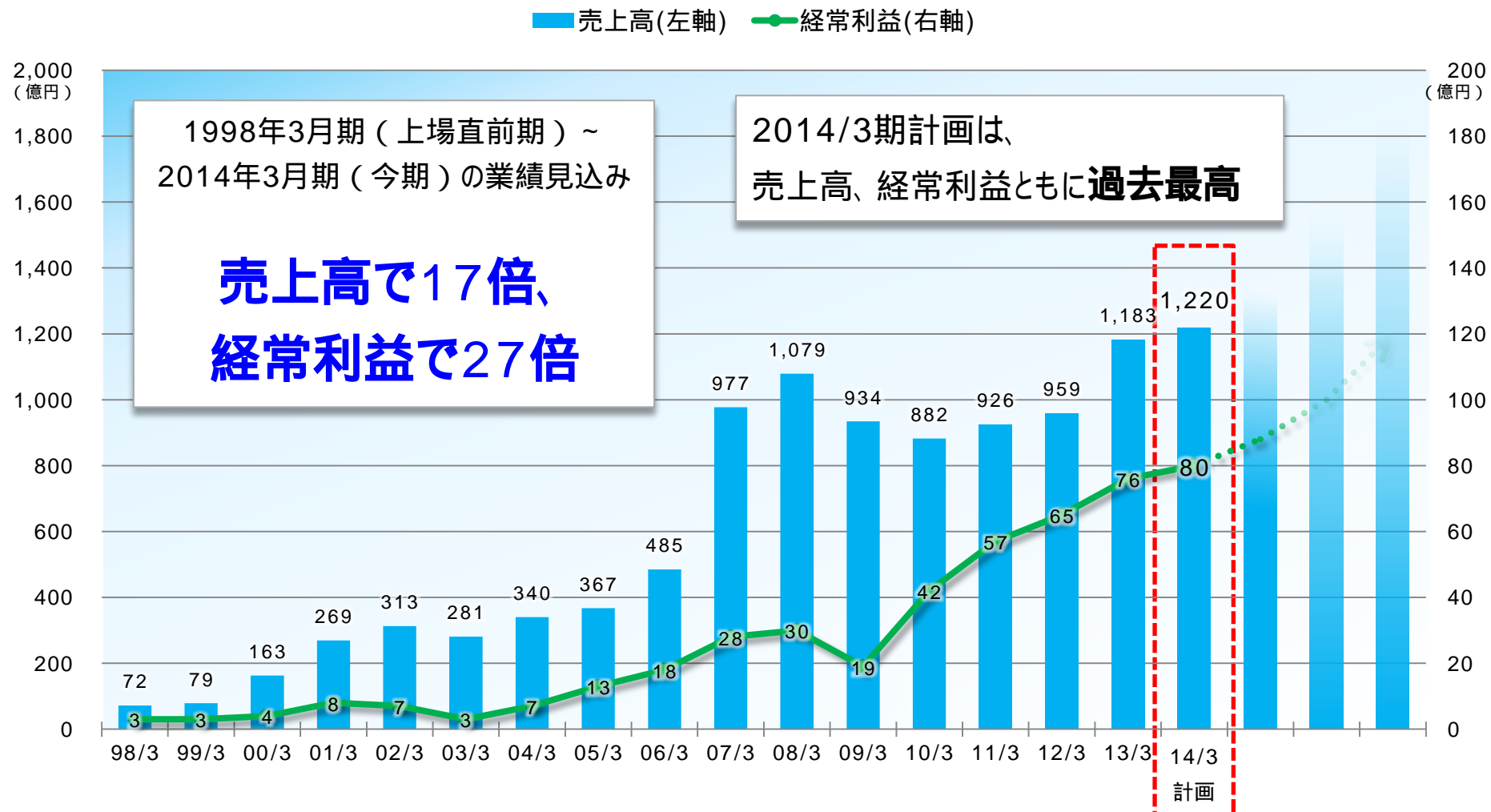
引き続き目標の30%を目指す

【自己資本の推移】



安定成長の実現に向けて

キャッシュフローの範囲内で継続的にM&Aに取組み、『事業規模の拡大』、『収益性の向上』、『財務体質の強化』のすべてのテーマをバランスさせた成長シナリオを目指す



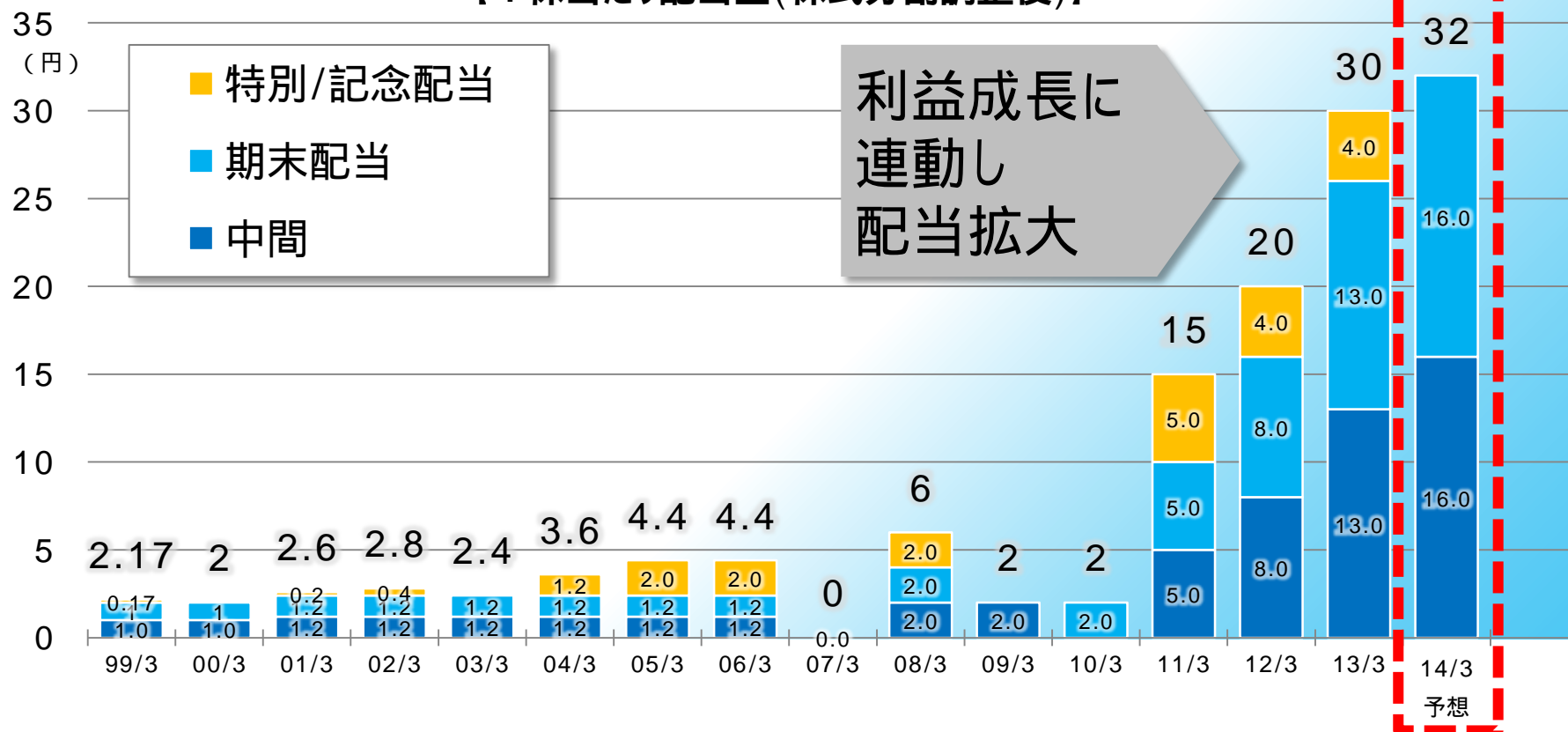
配当政策について

2014年3月期は、中間16円、期末16円の見込み

5月10日に発表した年間配当30円の当初配当予想に対し、9月18日付で年間2円の増配を発表。

年間配当32円（前年比+2円）、**連結配当性向24.2%**に

【1株当たり配当金(株式分割調整後)】



株主優待

株主優待券



新車・中古車購入時利用
優待券 1枚 (30,000円)



車検時利用優待券 1枚
(10,000円)



レンタカー利用割引券 5枚
(一般料金表より20%OFF、または
インターネット料金表より10%
OFF)

カタログギフト



3月末の株主様に対して、当社グループ店舗で利用できる株主優待券、 カタログギフトを持株数に応じて以下のとおり贈呈

100株以上1,000株未満

株主優待券

1,000株以上5,000株未満

株主優待券+ カタログギフト (5,000円相当)

5,000株以上

株主優待券+ カタログギフト (10,000円相当)

ディーラーを超えるディーラーへ

この資料は投資家の参考に資するため、VTホールディングス株式会社（以下、当社）の現状をご理解いただくことを目的として当社が作成したものです。

当資料に記載された内容は、2013年10月25日現在において一般的に認識されている経済・社会等の情勢および当社が合理的と判断した一定の前提に基づいて作成されておりますが、経営環境の変化等の事由により、予告なしに変更される可能性があります。

投資を行う際は、投資家ご自身の判断でなさるようお願いいたします。

本資料に関するお問合せ先

VTホールディングス株式会社
管理部総務グループ

T E L : 052-203-9500

H P : <http://www.vt-holdings.co.jp/>